

第292回例会 鴨稻荷山古墳と安曇川の自然文化探訪

〈開催日時〉 2022年10月16日(日)

〈集合場所〉 JR安曇川駅 10:00

〈参加者〉 担当幹事以下 14名

雨の予報を覆し、爽やかな秋の観察会になりました。線路の堤や刈り取られた水田の草花が多く見られました。「この花の名前は？」の声が飛び交って行程が進まず、いつもの幹事泣かせのスタートとなりました。

【JR安曇川駅から鴨稻荷山古墳を目指す】

本日の行程の説明

マルバアサガオ 青と赤



満開の ススキ



ムラサキアキノエノコログサ



ペニバナボロギク



チカラシバ



オキザリス(園芸種)の仲間



サボンソウ



ミソソバ



観察風景



オッタチカタバミ



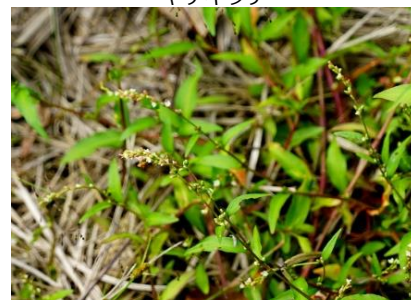
マルババルコウ



チョウジタデ



ヤナギタデ



ハッカの仲間



アキノノゲシ

タウコギ



オヒシバ

イヌタデ



コスモスの咲く道を進む



サクラタデ



ヨメナ



コブナグサ



ブタナ



安曇川特産「虎斑硯」



ミゾカクシ



コガモ



メリケンガヤツリ



ヤブツルアズキ



【鴨稲荷山古墳から田中神社】 鴨稲荷山古墳へ到着・高島歴史民俗資料館を見学する。昼食後、田中神社を目指す古墳と石棺（奈良から運んだ石を使っている）



高島歴史民俗資料館



内部の様子



古墳近くの神社で 昼食



昼食後記念撮影 午後の活動開始



クロガネモチ



ヤブマメ



サネカズラ



ツルウメモドキ



排水溝の蓋に キツネノマゴ



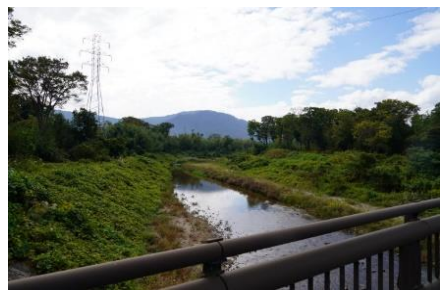
アサクラザンショウ



シラカシ



鴨川・天皇橋



アメリカアサガオ



ツルヨシ



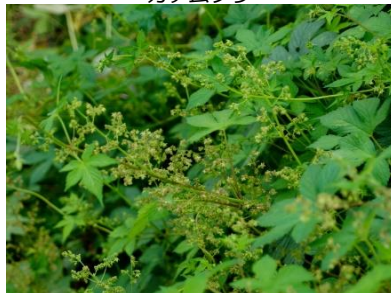
ススキと田園風景



轍一直線



カナムグラ



シオン (園芸種)



八田川 高島と安曇川の境界



堤防の水抜きから アリタソウ



クコの花



ツリガネニンジン



ソバナ



マメアサガオ



コスズメガヤ



ハタガヤ



チョウジタデ



サワヒヨドリ



コガマ



田中神社 大鳥居



田中古墳群 私はここでリタイア



【感想】

予想以上の「秋の草花」に出会い、楽しい観察会になりました。鴨稻荷山古墳を通じて古墳時代の文明に触れることができました。高島・安曇川地区が有する数多い古墳群の存在は、日本の古墳時代に思い馳せることが出来ます。私はこの時代の歴史知識乏しく、残念ながら重要性等を認識できませんが、大いに刺激になりました。担当幹事、参加者の皆さんにお礼申し上げます。

広報：村山和夫

村山和夫